



Buy it for looks. Buy it for life.®

INS10307A - 7/14



INS10307

Please Contact Moen First

For Installation Help, Missing or Replacement Parts (USA)
1-800-BUY-MOEN
(1-800-289-6636)
Mon - Fri 8:00 AM to 7:00 PM, Eastern
Sat. 9:00 AM to 3:00 PM, Eastern
WWW.MOEN.COM

(Canada)
1-800-465-6130
Mon - Fri 7:30 AM to 8:00 PM, Eastern
WWW.MOEN.CA

Por favor, contáctese primero con Moen

Para obtener ayuda de instalación, piezas faltantes o de recambio
01-800-718-4345
Lunes a viernes de 8:00 a 20:00 hs.
(Costa Este)
Sáb. 8:00 a 18:30 hs. (Costa Este)

WWW.MOEN.MX

Veillez d'abord contacter Moen

en cas de problèmes avec l'installation, ou pour obtenir toute pièce manquante ou de rechange
1-800-465-6130
Du lundi au vendredi:
de 7 h 30 à 20 h, HE

WWW.MOEN.CA

Installation Instructions

1234, 1258, 174290

Instrucciones para la instalación

1234, 1258, 174290

Directives d'installation

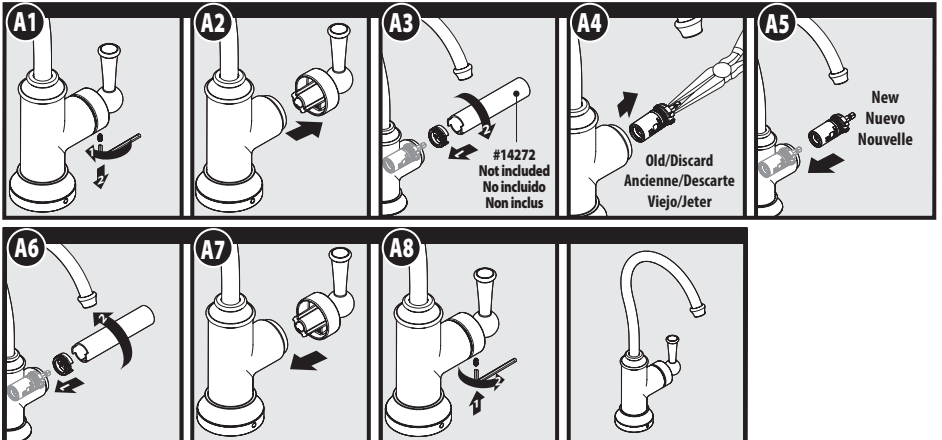
1234, 1258, 174290

CAUTION — TIPS FOR REMOVAL OF OLD FAUCET: Always turn water supply OFF before removing existing faucet or disassembling the valve. Open faucet handle to relieve water pressure and ensure that complete water shut-off has been accomplished.

PRECAUCIÓN — CONSEJOS PARA CAMBIAR LA LLAVE MEZCLADORA: Siempre CIERRE la toma de agua antes de quitar la llave existente o desmontar la válvula. Abra la llave para liberar la presión, y asegúrese de que esté bien cerrada el agua.

ATTENTION — SUGGESTIONS POUR ENLEVER L'ANCIEN ROBINET: Toujours couper l'alimentation en eau avant d'enlever ou de démonter le robinet. Ouvrir le robinet pour libérer la pression d'eau et pour s'assurer que l'alimentation en eau a bien été coupée.

1234



1234 and 174290

<p>B1</p>	<p>B2</p>	<p>B3</p>	<p>With the pliers in the open position line up the notches in the cartridge retainer nut with the tips of the pliers and rotate counterclockwise to remove.</p> <p>Con las pinzas en posición abierto alinee las muescas en la tuerca de retén del cartucho con las puntas de las pinzas y haga girar en dirección contraria a las agujas del reloj para retirarlo.</p> <p>Ouvrir les pinces et aligner les encoches de l'écrou de retenue de la cartouche avec les extrémités des pinces et faire pivoter dans le sens antihoraire pour l'enlever.</p>	
<p>B4</p> <p>#14272 Not included No incluido Non inclus</p>	<p>B5</p>	<p>B6</p>	<p>B7</p> <p>5 ribs 5 nervaduras 5 rainures</p> <p>3 ribs 3 nervaduras 3 rainures</p> <p>OR OU</p> <p>3 ribs 3 nervaduras 3 rainures</p>	
<p>B8</p> <p>New Nuevo Nouvelle</p>	<p>B9</p>	<p>B10</p>	<p>B11</p>	<p>B12</p>
<p>B13</p>				

HELPFUL TOOLS

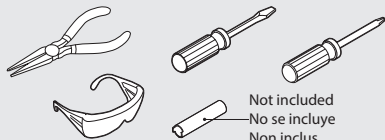
For safety and ease of faucet replacement, Moen recommends the use of these helpful tools.

HERRAMIENTAS ÚTILES

Para que el cambio de la llave sea fácil y seguro, Moen le recomienda usar estas útiles herramientas.

OUTILS UTILES

Par mesure de sécurité et pour faciliter l'installation, Moen suggère l'utilisation des outils suivants.



Not included
No se incluye
Non inclus